

CATÁLOGO DO ITEM IMPORTADO

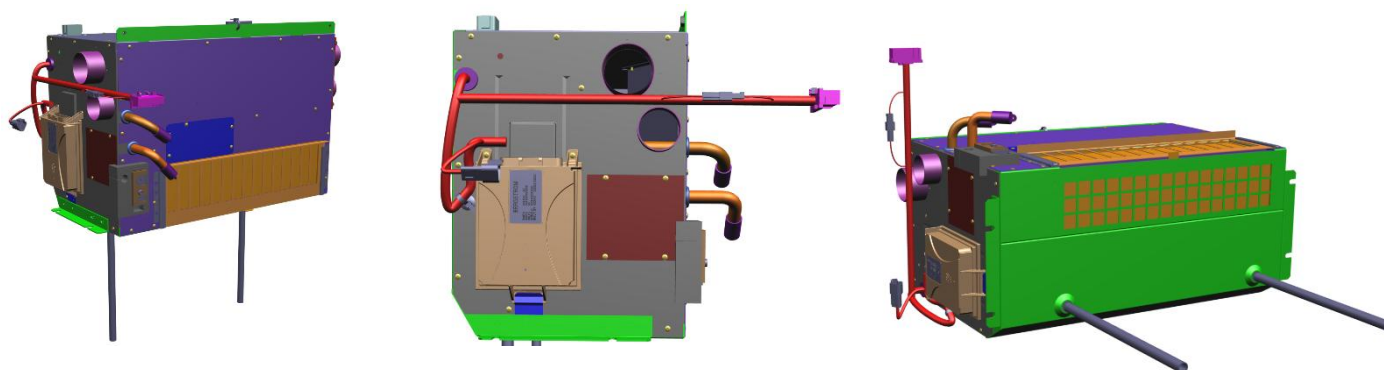
Pleito de Inclusão de Ex-Tarifário

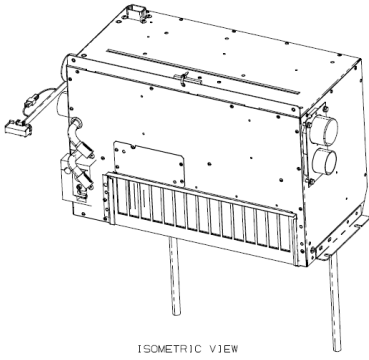
Número de Controle	NCM	Sugestão de descrição do Ex-Tarifário
M10-23I	8415.20.10	Unidade de ar condicionado com controle automático e temperatura (ATC), com funções de aquecedor, ventilação e ar condicionado, com arquitetura específica para integração em cabinas de escavadeiras hidráulicas, com tensão de trabalho dupla de 12/24 V, controlado através de modulação por largura de pulso (módulo PWM), com capacidade de 3.870 frigorias hora, com pressão máxima de trabalho de 2,5bar, pressão máxima de vácuo de 0,2 bar, temperatura máxima de trabalho de 120°C, opera com fluido refrigerante R134a e óleo de lubrificação polialquileno glicol com capacidade completa de 0,15 kg, eficiência mínima do filtro de 96% e nominal de 98%.

1. Especificações técnicas detalhadas da autopeça

- Unidade integrada com as funções de aquecedor, ventilação e ar condicionado (HVAC)
- Tensão de trabalho dupla, podendo ser acionada com 12V ou 24V
- Controlado através de uma modulação por largura de pulso, por módulo PWM
- Pressão máxima de trabalho de 2,5 bar
- Pressão máxima de vácuo de 0,2 bar
- Temperatura máxima de trabalho de 120°C
- Unidade opera com fluido refrigerante R134a
- Lubrificação com polialquileno glicol (PAG)
- Capacidade do fluido de lubrificação de 0,15 kg
- Unidade montada com filtro de ar de eficiência mínima de 96% e nominal de 98%

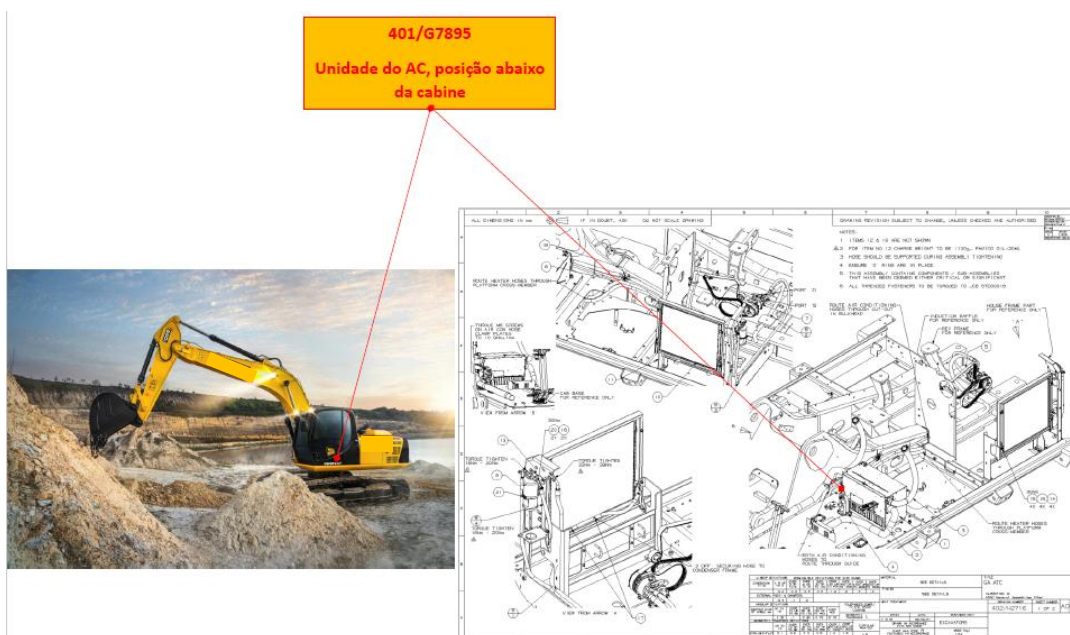
2. Imagens da autopeça importada e/ou desenho esquemático



1		2		3		4		5		6		7		8																																																																									
ALL DIMENSIONS IN mm				IF IN DOUBT, ASK		DO NOT SCALE DRAWING				DRAWING REVISION SUBJECT TO CHANGE, UNLESS CHECKED AND AUTHORISED				CHECKED BY: 28/07/19 AUTHORIZED BY: 28/07/19 P1 No: AB9855_AA ISSUE: 1 DRAWN: A HITECH DATE: 12/19 PRODUCTION RELEASE: REPLACES 333/K0445																																																																									
NOTES THIS IS A PROPRIETARY PART. JCB DO NOT OWN THE INTELLECTUAL PROPERTY. THIS DRAWING SHOULD NOT BE GIVEN TO OTHER SUPPLIERS WITHOUT WRITTEN CONSENT NO DEVIATION OF SUPPLY IS PERMITTED WITHOUT FIT-FOR-PURPOSE SIGN-OFF FROM JCB ENGINEERING SUPPLIER: BERGSTRÖM EUROPE LTD JCB SUPPLIER CODE: TBC SUPPLIER PART NO. 1002460808 PAINT TO JCB STANDARD 4200/0000 CLASS 'B' COLOUR SPECIFICATION TO JCB STANDARD STD00008 JCB COLOUR REFERENCE "0002" (BLACK) TO PART/0011 EVERY COMPONENT MUST BE CLEARLY IDENTIFIED WITH JCB PART NUMBER. POSITION: NOT CRITICAL ALL PORTS TO BE CAPPED OFF BY SUPPLIER TO MAINTAIN PART CLEANLINESS WORMDRIVE CLIPS TO BE TORQUE TIGHTENED TO JCB STANDARD 2201/0000 ELECTRICAL ITEMS WITHIN THIS ASSEMBLY MUST CONFORM TO JCB ELECTRICAL PERFORMANCE STANDARD STD00140 JCB MATING ELECTRICAL CONNECTOR: 7219/0021 JCB MATING CAN NETWORK CONNECTOR: 7213/0030 SUPPLY VOLTAGE: DUAL DEVICE 12 AND 24V CURRENT DRAW: 13 AMPS EMC CRITICAL COMPONENT TO JCB STANDARD 7800/0108 JCB COOLANT CIRCUIT OPERATING PARAMETERS:- MAXIMUM WORKING PRESSURE: 2.5 BAR MAXIMUM VACUUM: 0.2 BAR MAXIMUM WORKING TEMPERATURE: 120°C UNIT TO SUIT GLYCOL ANTI-FREEZE 50% BY VOLUME FRESH AIR FILTER PERFORMANCE TO ISO10263-PART4 MINIMUM FILTER EFFICIENCY: 98% RATED FILTER EFFICIENCY: 98% FOR FURTHER DETAILS SEE SUPPLIER DRG SUPPLIER DRAWING ATTACHED IN PLM.																																																																																							
 <p>ISOMETRIC VIEW</p>										<table border="1"> <tr> <td colspan="2">MATERIAL</td> <td colspan="2">SEE SUPPLIER DRG</td> <td colspan="2">TITLE</td> <td colspan="2">CAB ATC UNIT</td> </tr> <tr> <td colspan="2">FINISH</td> <td colspan="2">SEE NOTES</td> <td colspan="2">CLASSIFIED IN</td> <td colspan="2">Capit. Module Assembly</td> </tr> <tr> <td colspan="2">HEAT TREATMENT</td> <td colspan="2"></td> <td colspan="2">DRAWING NUMBER</td> <td colspan="2">401/G7895</td> </tr> <tr> <td colspan="2"></td> <td colspan="2"></td> <td colspan="2">SHEET NUMBER</td> <td colspan="2">1 OF 1</td> </tr> <tr> <td colspan="2"></td> <td colspan="2"></td> <td colspan="2">SCALE</td> <td colspan="2">A2 NTS</td> </tr> <tr> <td colspan="2">DRAWN</td> <td colspan="2">DATE</td> <td colspan="2">BUSINESS UNIT</td> <td colspan="2">HEAVY PRODUCTS</td> </tr> <tr> <td colspan="2">A HITECH</td> <td colspan="2">08/07/19</td> <td colspan="2">PART AND CODE</td> <td colspan="2">C</td> </tr> <tr> <td colspan="2">DRAWN IN ACCORDANCE WITH STD 00024</td> <td colspan="2"></td> <td colspan="2">MASS (kg)</td> <td colspan="2">20.3</td> </tr> <tr> <td colspan="2">PART AND CODE</td> <td colspan="2">C</td> <td colspan="2">FEATURES IN ACCORDANCE WITH STD 00024</td> <td colspan="2"></td> </tr> </table>						MATERIAL		SEE SUPPLIER DRG		TITLE		CAB ATC UNIT		FINISH		SEE NOTES		CLASSIFIED IN		Capit. Module Assembly		HEAT TREATMENT				DRAWING NUMBER		401/G7895						SHEET NUMBER		1 OF 1						SCALE		A2 NTS		DRAWN		DATE		BUSINESS UNIT		HEAVY PRODUCTS		A HITECH		08/07/19		PART AND CODE		C		DRAWN IN ACCORDANCE WITH STD 00024				MASS (kg)		20.3		PART AND CODE		C		FEATURES IN ACCORDANCE WITH STD 00024			
MATERIAL		SEE SUPPLIER DRG		TITLE		CAB ATC UNIT																																																																																	
FINISH		SEE NOTES		CLASSIFIED IN		Capit. Module Assembly																																																																																	
HEAT TREATMENT				DRAWING NUMBER		401/G7895																																																																																	
				SHEET NUMBER		1 OF 1																																																																																	
				SCALE		A2 NTS																																																																																	
DRAWN		DATE		BUSINESS UNIT		HEAVY PRODUCTS																																																																																	
A HITECH		08/07/19		PART AND CODE		C																																																																																	
DRAWN IN ACCORDANCE WITH STD 00024				MASS (kg)		20.3																																																																																	
PART AND CODE		C		FEATURES IN ACCORDANCE WITH STD 00024																																																																																			

3. Aplicação do item importado

Unidade de ar condicionado aplicada em escavadeiras hidráulicas.



4. Função do item importado no produto fabricado pela empresa pleiteante do Ex-Tarifário

A unidade de controle de ar condicionado com ATC (controle automático de temperatura) fornece resfriamento do ar da cabine além de aquecimento e ventilação. Quando os controles estão ajustados para selecionar o ar condicionado, o sistema ATC mantém a temperatura do ar da cabine no valor ajustado pelo operador. Quando os controles estão ajustados para somente ventilação, o ar condicionado desliga. A velocidade da ventoinha do ventilador é então controlada manualmente por um interruptor.